

PCAF D/A/CH/Li - Anwendergruppe Messung finanziert CO2e Emissionen

Hintergrund

2015 hatten alle Staaten weltweit mit dem Klimaabkommen von Paris das Ziel gefasst, die Erderwärmung im globalen Mittel auf deutlich unter 2°C im Vergleich zum vorindustriellen Niveau zu begrenzen. **Die damit verbundene drastische Absenkung der Treibhausgasemissionen gegen netto Null im Jahr 2050** (Dekarbonisation) und der **Strukturwandel in Abkehr von der Nutzung fossiler Energieträger** (Transition) erfordern von Finanzdienstleistern eine Antwort – mit Blick sowohl auf die finanziellen Auswirkungen des potenziellen Verlustes von 5 - 20% des globalen Bruttoinlandsprodukts (BIP) pro Jahr, als auch die Notwendigkeit und Chance, zum Übergang zu einer kohlenstoffarmen, widerstandsfähigen Gesellschaft beizutragen.

Treibhausgas Accounting mit dem PCAF Standard

Die Messung der finanzierten Emissionen von Portfolios ist die Grundlage dafür, dass Finanzinstitute Szenarioanalysen durchführen, Ziele festlegen, Maßnahmen treffen und Fortschritte offenlegen können. Diese Schritte sind gemeinsam entscheidend für die Ausrichtung des Portfolios und die Dekarbonisierung.

Seit diesem Jahr steht mit dem [Global Greenhouse Gas Accounting Standard for the Financial Industry](#) von der [Partnership Carbon Accounting of Financials Initiative \(PCAF\)](#) ein **Standard zur Messung von Treibhausgasemissionen von Portfolios** zur Verfügung.

Dieser Standard **ist kompatibel mit** global anerkannten Standards und Initiativen wie dem **Greenhouse Gas Protocol, dem CDP und der TCFD** und wird in den jüngsten Leitfäden von EBA und EZB zu Nachhaltigkeit und Klimabezogenen Risiken referenziert.

Die PCAF D/A/CH/Li Regionalgruppe

Die PCAF Initiative, als Finanzsektorinitiative, organisiert in allen Kontinenten Implementierungsteams und Regionalgruppen. In Europa gibt es neben den Niederlanden mit Grossbritannien, Skandinavien jetzt vier Regionalgruppen.

PCAF und der [Verein für Umweltmanagement und Nachhaltigkeit in Finanzinstituten e.V. \(VfU\)](#) - ein Netzwerk von Finanzdienstleistern aus Deutschland, Österreich, Schweiz, Liechtenstein - laden nun Finanzdienstleister ein, **in der neuen Regionalgruppe D/A/CH/Li mitzuwirken und den Standard anzuwenden**. Die Arbeitssprache ist deutsch.

Die betrachteten Asset Klassen

Der PCAF-Standard konzentriert sich aktuell auf die Messung und Berichterstattung von indirekten, finanzierten Emissionen in zunächst sechs Asset-Klassen: **Unternehmenskredite und außerbörsliches Kapital, Gewerbeimmobilien und Hypotheken, Projektfinanzierungen, Börsennotierte Aktien und Unternehmensanleihen**. Auf Initiative der Anwender können in den Standard weitere Asset Klassen aufgenommen werden.



Ziele der PCAF D/A/CH/Li Regionalgruppe

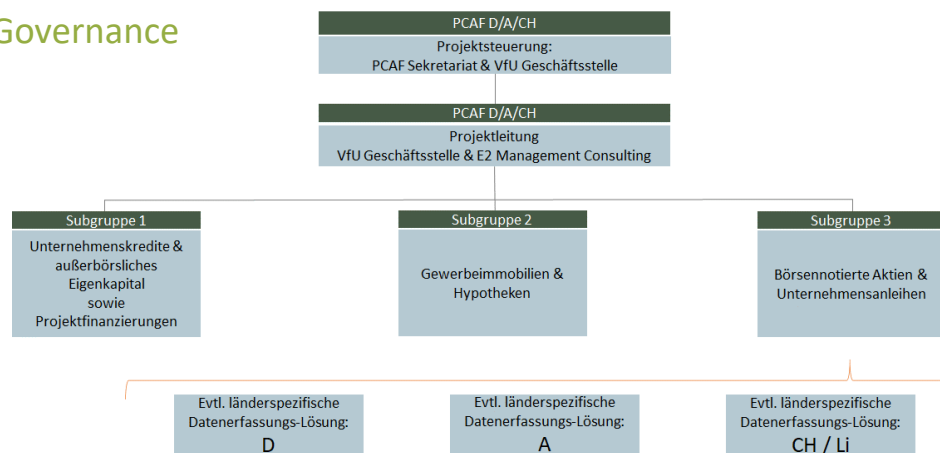
Die Regionalgruppe soll ein gemeinsamer Lernprozess der teilnehmenden Finanzdienstleister aus der D/A/CH/Li-Region sein. Es geht darum, finanzierte Emissionen zu messen und mittelfristig darüber zu berichten. Hierzu sollen anhand des PCAF-Leitfadens **Erfahrungen ausgetauscht, best-practice Beispiele geteilt und verfügbare Daten verbessert werden**. Die Regionalgruppe dient auch als Sprachrohr der deutschsprachigen Finanzdienstleister für die Weiterentwicklung der PCAF-Methodik als weltweiter Standard. **Ziel ist die Mess- und Berichtsfähigkeit der finanzierten Emissionen in in 2-3 Jahren**.

Nutzen für teilnehmende Finanzdienstleister

- **Deutsche Übersetzung des PCAF-Standards**
- **Zugang zur Zusammenarbeit mit anderen Finanzinstitutionen** auf regionaler oder Länderebene oder internationaler Ebene
- **Verbesserung** des eigenen Carbon Accountings **im Peer Learning Prozess**
- **Einflussnahme** auf die Entwicklung regionaler Implementierungsrichtlinien für Carbon Accounting
- Zugang zu **Unterstützungsmaßnahmen**
- Zugang zur **Emissionsfaktoren Datenbank**
- **2 Inhouse-Beratertage kostenlos**

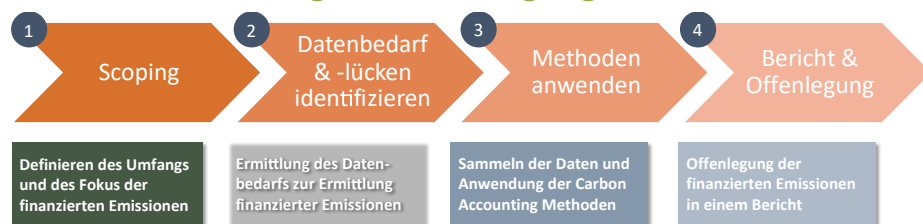
PCAF D/A/CH/Li - Anwendergruppe Messung finanziert CO2e Emissionen

Governance



- Das Projekt wird koordiniert durch das PCAF Sekretariat und die VfU Geschäftsstelle
- Die Projektleitung wird ausgeführt zusammen mit dem auf Carbon Accounting spezialisierten Beratungsunternehmen E2 Management Consulting AG, Zürich
- Das Projekt hat zunächst die Subgruppen 1-3, siehe Grafik oben
- Das Projekt hat zwei Ebenen:
 - Die Pilotebene, in der teilnehmende Unternehmen die Methoden eigenständig an eigenen Portfolios anwenden
 - Die Gesamtprojektebene, auf der Erfahrungen ausgetauscht und Fragen bei den Schritten zur Messung und Offenlegung (s.u.) gemeinsam beantwortet werden.
- Das Projekt bietet eine ideale Möglichkeit zur abteilungsübergreifenden Kooperation und zu organisationalem Lernen in einem vorwettbewerblichen Rahmen

Schritte zur Messung und Offenlegung



Teilnahmevoraussetzungen

- Einstufung als **Finanzinstitution** (nach KwG, VwG, bzw. Äquivalente in anderen Rechtsordnungen)
- Anwendung von Carbon Accounting innerhalb der ersten 3 Jahre nach dem Beitritt zu PCAF. Der Beitritt zu PCAF erfolgt durch Unterzeichnung eines [Commitments](#). Dazu besteht für die an der PCAF D/A/CH/Li Regionalgruppe interessierten Finanzdienstleister „Bedenkzeit“ bis zum **30.06.2021**
- Eine verbindliche **Anmeldung** zur Mitarbeit in der PCAF D/A/CH/Li Regionalgruppe bei der VfU-Geschäftsstelle

Aufwand für Teilnehmende Institute

- Finanzinstitutionen, die **Nicht-VfU-Mitglied** sind, zahlen einen **jährlichen Beitrag** von 3'000 EUR für die Teilnahme an PCAF D/A/CH/Li auf Gesamtprojektebene
- Bereitschaft, in der/den thematischen Subgruppen der eigenen Wahl mitzuarbeiten, auf Basis vierteljährlicher Workshops (während akuter Pandemie webbasiert, sonst physisch)

Zeitschiene

- **Vorbereitungsphase:** Januar – Juni 2021
Es arbeiten bereits ca. 25 Finanzdienstleister in der Regionalgruppe D/A/CH/Li mit
- **Anwendungsphase:** Juni 2021 – Dezember 2023
Es wird angestrebt, dass die PCAF D/A/CH/Li Regionalgruppe nach Projektende ein institutionalisiertes Anwenderforum bleibt
- **Nächste Schritte:**
- April 2021: zweite Projektsitzungen der Sub-Gruppen

Kontakt:

Henrik Ohlsen
Geschäftsführer, VfU
+49 (0)69 / 46308254
ohlsen@vfu.de

Oliver Schmid-Schönbein
Managing Partner, E2 MC
+41-44-368 50 27
oliss@e2mc.com

Giel Lindhorst
Executive Direktor, PCAF
+31 30 662 3322
giel.lindhorst@navigant.com

Esther Platzbecker
PCAF
+49 (0)221 65032519
esther.platzbecker@guidehouse.com